

Terrassenwohnungen

Grundrebenstrass 58/60, 8932 Mettmenstetten

Planung, Submission und Realisierung (Generalunternehmer)



Kernaufgaben

Projektierung

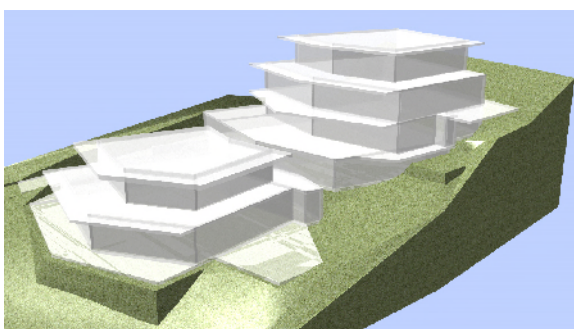
- Machbarkeitsstudie
- Ausführungsplanung
- Detailplanung

Submission

- Erstellen der Leistungsverzeichnisse

Realisierung

- Bauleitung Hoch- und Tiefbau
- Termin- & Bauablaufplanung
- Qualitätssicherung
- Koordination Fachplaner



Bauherr

Baucaal AG
Untere Bahnhofstrasse 12
8910 Affoltern am Albis

Eckdaten

7 Wohnungen und
Tiefgarage mit 13 Parkplätzen in
2 Terrassenhäuser

Leistungen nach SIA

Generalplanung:
1.0 Strategische Planung
3.0 Projektierung
4.0 Ausschreibung
5.0 Realisierung

Bauzeit

Dezember 2014 bis Juni 2016

Baukosten

CHF 7.1 Mio.