

FACTSHEET Bahnhofplatz 11 „Blumenhof“ 8910 Affoltern am Albis



Geeignet für Laden-, Büro- oder Praxisräume

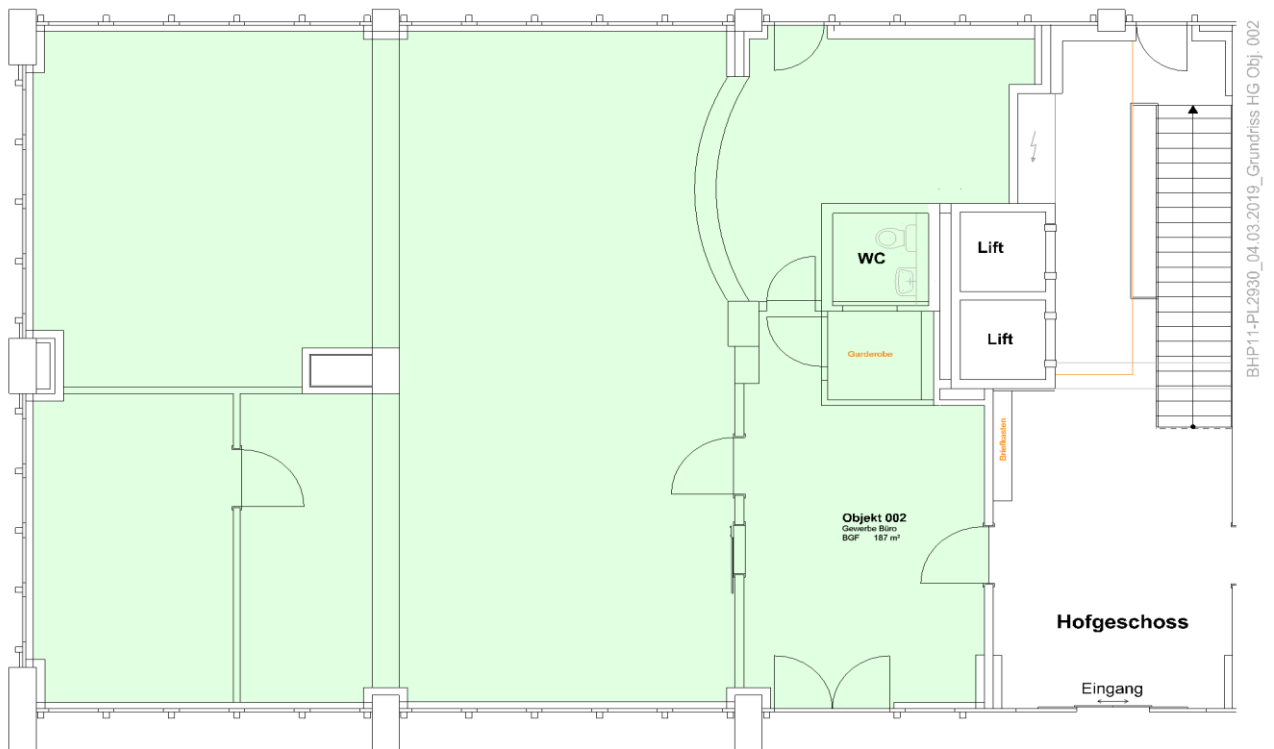
Ihre Vorteile auf einen Blick

- Mietfläche bis 192 m²
- Eigener Eingang
- Eigene Toilette
- Personaleingang
- Alle Fenster und Türen sind mit Sicherheitsglas ausgerüstet
- Rollstuhl- und behindertengerecht
- Flexibel ausbaubar (zurzeit im Edel-Rohbau)
- Parkmöglichkeiten in der Einstellhalle und im Freien
- Kundenparkplätze vorhanden
- 1 Gehminute von S-Bahn, Anschluss nach Zürich und Zug
- Auf Wunsch planen und führen wir den Innenausbau für Sie aus

Angebot

- Mietfläche bis 192 m²
- Parkplätze in Autoeinstellhalle oder im Freien
- Lagerräume können zusätzlich gemietet werden
- Bezug ab sofort möglich
- Preis pro Monat CHF 3'200.00 exkl. Nebenkosten

Grundriss Hofgeschoss



Standort, Ortsplan Affoltern am Albis, Knonaeramt

ist wirtschaftsfreundlich – Die Zusammenarbeit mit den Behörden ist geprägt von Flexibilität, Professionalität, Effizienz und Partnerschaft.

ist zentral – Die Wirtschaftsmetropole Zürich und der Tourismusmagnet Luzern sind in einer halben Stunde erreichbar. Die Fahrt zum Flughafen Zürich-Kloten per Auto dauert ca. 30 Minuten.

ist schön – Das Knonaeramt ist eine natürlich gewachsene, geografisch erkennbare Region in einer intakten Landschaft zwischen den beiden Wirtschaftszentren Zug und Zürich. Der ländlich geprägte Raum macht die Region zu einem attraktiven Lebensraum mit hohem Wiedererkennungswert.

Das attraktive Gebäude ist hervorragend erschlossen:

- Die Autobahnanschluss A4 ist nur 1'000 m entfernt
- Der S-Bahnhof Affoltern am Albis ist in einer Gehminute erreichbar. Alle 15 resp. 30 Minuten besteht eine direkte Verbindung nach Zürich und Zug
- In kurzer Gehdistanz sind Verpflegungs-, Sport- und Einkaufsmöglichkeiten vorhanden

Das Knonaeramt gehört zu den aufstrebenden Regionen mit einem der grössten Wachstums in der Schweiz.

